

**Compresa E**

**POPOLAMENTI A VOCAZIONE  
TURISTICO-RICREATIVA**

*(Particelle 12; 72÷85)*

## Particella forestale n. 12

<b>Compresa</b>	E (Popolamenti a vocazione turistico-ricreativa)	<b>Proprietà</b>	Regione Basilicata
<b>Complesso forestale</b>	Lagopesole	<b>Comune Catastale</b>	Avigliano
<b>Località</b>	La Cerasa	<b>Bacino idrografico</b>	Fiumara di Atella
<b>Superficie totale (ha)</b>	8,59	<b>Altitudine min (m s.l.m.)</b>	822
<b>Superficie utile (ha)</b>	7,13	<b>Altitudine max (m s.l.m.)</b>	875
<b>Superficie Improduttiva (ha)</b>	1,46	<b>Pendenza media</b>	
<b>Esposizione prevalente</b>	SO	<b>Accessibilità con mezzi meccanici</b>	Buona
<b>Giacitura</b>	Pianoro	<b>Viabilità</b>	Buona
<b>Metodo di rilievo</b>	Nessun rilievo		

### DESCRIZIONE PARTICELLARE

Vivaio La Cerasa

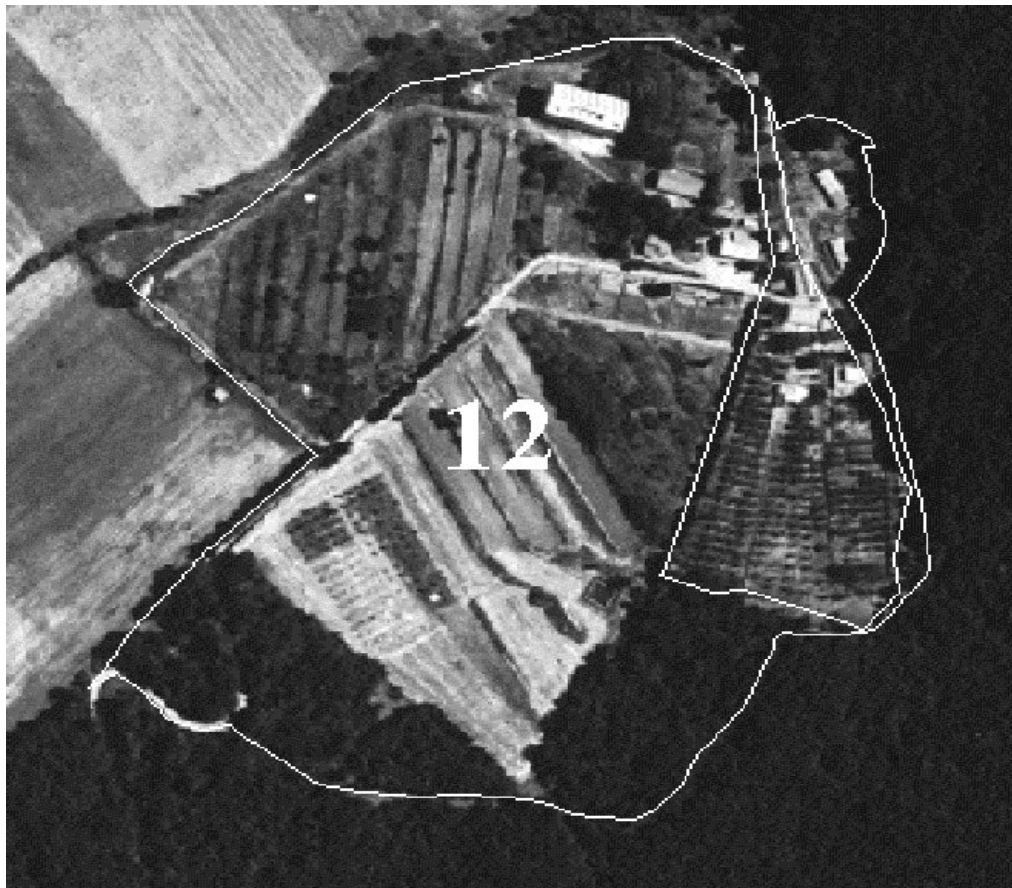


Foto aerea particella 12.

## Particella forestale n. 72

<b>Compresa</b>	E (Popolamenti a vocazione turistico-ricreativa)	<b>Proprietà</b>	Regione Basilicata
<b>Complesso forestale</b>	Monte Caruso	<b>Comune Catastale</b>	Avigliano
<b>Località</b>	Fonte Faggio	<b>Bacino idrografico</b>	Bradano
<b>Superficie totale (ha)</b>	9,89	<b>Altitudine min (m s.l.m.)</b>	960
<b>Superficie utile (ha)</b>	9,56	<b>Altitudine max (m s.l.m.)</b>	1.030
<b>Superficie Improduttiva (ha)</b>	0,33	<b>Pendenza media</b>	19%
<b>Esposizione prevalente</b>	NE	<b>Età</b>	40 anni
<b>Giacitura</b>	Crinale	<b>Accessibilità con mezzi meccanici</b>	Sufficiente
<b>Metodo di rilievo</b>	5 ads relascopiche (rilievo del diametro e delle altezze)	<b>Viabilità</b>	Insufficiente

**Suolo:** suolo bruno da argille varicolori, poco profondo (15-25 cm), fresco a struttura compatta.

**Accidentalità:** molto accidentato

**Fenomeni franosi:** erosione ai fossi

### DESCRIZIONE PARTICELLARE

Popolamento transitorio di cerro e faggio. Copertura chiusa e densità normale. Le piante sono caratterizzate da buon sviluppo in altezza e buona conformazione dei fusti. Le condizioni fitosanitarie sono buone. Novellame sporadico sotto copertura. Il piano dominato, a tratti inaccessibile, è rappresentato da agrifoglio, acero montano, nocciòlo, abete bianco e rovi. La viabilità di servizio è rappresentata da una pista trattorabile che corre lungo il confine Est e Sud Sud-Est.

### DATI DENDRO-AUXOMETRICI

<b>Area basimetrica</b> (m <sup>2</sup> /ha)	21,4	<b>Altezza media</b> (m)	17,4
<b>Diametro medio</b> (cm)	23,8	<b>Provvigione per ettaro</b> (m <sup>3</sup> /ha)	231
<b>N° piante per ettaro</b>	441	<b>Provvigione totale</b> (m <sup>3</sup> /ha)	2.210

### INTERVENTI COLTURALI

Nelle aree conifere interventi colturali finalizzati alla difesa contro gli incendi da realizzarsi, anche o eventualmente con fondi regionali destinati all'attività antincendio, attraverso diradamenti dal basso di grado moderato forte e spalcatore, con divieto di abbruciatura *in situ* del materiale di risulta. L'intervento è anche finalizzato ad innescare ed agevolare i fenomeni di rinaturalizzazione in atto.

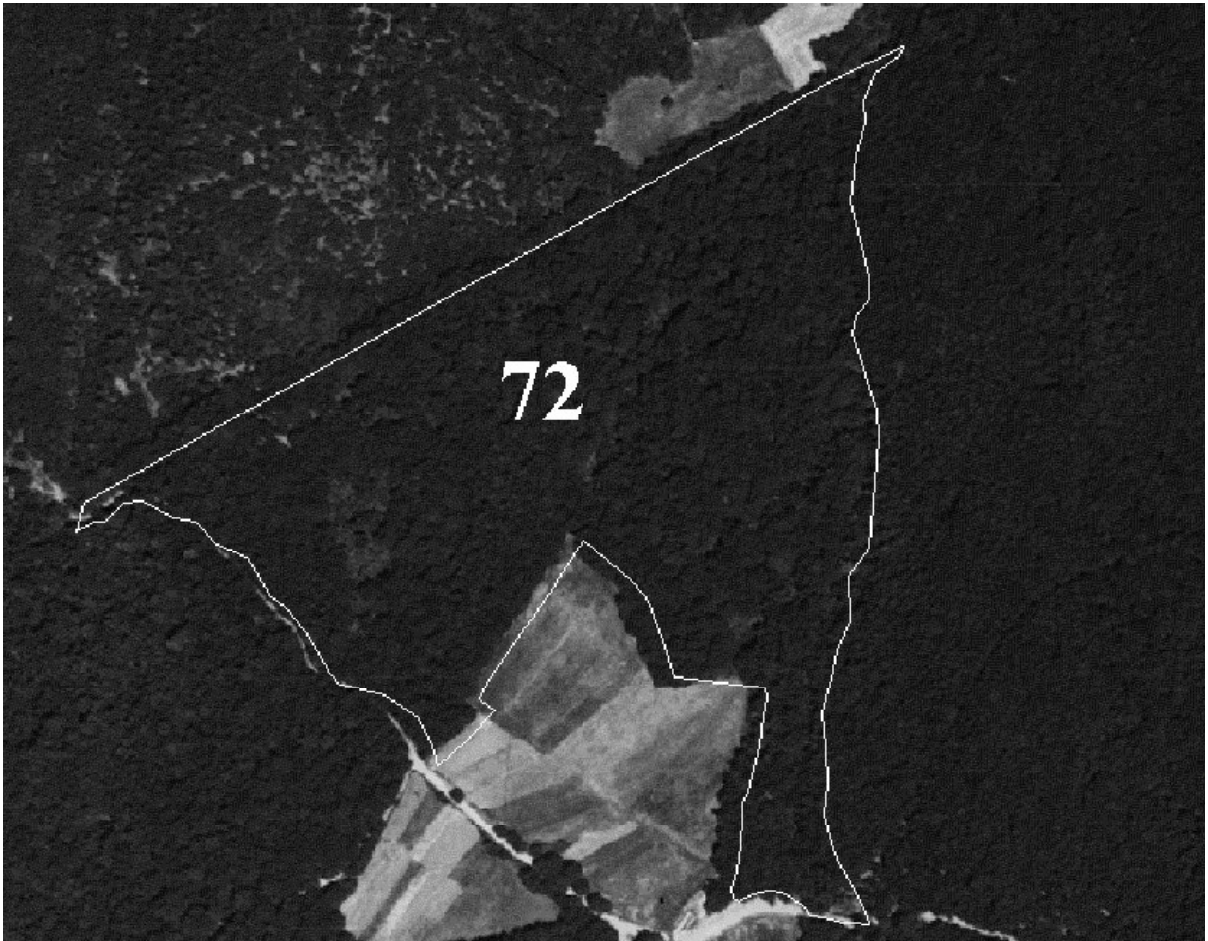


Foto aerea particella 72.

## Particella forestale n. 73

<b>Compresa</b>	E (Popolamenti a vocazione turistico-ricreativa)	<b>Proprietà</b>	Regione Basilicata
<b>Complesso forestale</b>	Monte Caruso	<b>Comune Catastale</b>	Avigliano
<b>Località</b>	Riservata Nuova	<b>Bacino idrografico</b>	Bradano
<b>Superficie totale (ha)</b>	16,31	<b>Altitudine min (m s.l.m.)</b>	955
<b>Superficie utile (ha)</b>	16,00	<b>Altitudine max (m s.l.m.)</b>	1.014
<b>Superficie improduttiva (ha)</b>	0,31	<b>Pendenza media</b>	17%
<b>Esposizione prevalente</b>	NW	<b>Età</b>	40 anni
<b>Giacitura</b>	Versante	<b>Accessibilità con mezzi meccanici</b>	Buona
<b>Metodo di rilievo</b>	8 ads relascopiche (rilievo del diametro e delle altezze)	<b>Viabilità</b>	Sufficiente

**Suolo:** suolo bruno da argille varicolori, poco profondo (15-25 cm), fresco e mediamente compatto.

**Accidentalità:** molto accidentato

**Fenomeni franosi:** erosione ai fossi

### DESCRIZIONE PARTICELLARE

Popolamento transitorio di cerro. Copertura chiusa e densità normale. Le piante sono caratterizzate da buon sviluppo in altezza e buona conformazione dei fusti. Le condizioni fitosanitarie sono buone. Novellame sporadico sotto copertura. Il piano arbustivo, a tratti inaccessibile, è rappresentato da agrifoglio, acero campestre, nocciolo e rovi. La viabilità di servizio è rappresentata da una pista trattorabile che corre lungo il confine Est e Sud Sud-Est.

### DATI DENDRO-AUXOMETRICI

<b>Area basimetrica (m<sup>2</sup>/ha)</b>	26,5	<b>Altezza media (m)</b>	16,9
<b>Diametro medio (cm)</b>	21,0	<b>Provvigione per ettaro (m<sup>3</sup>/ha)</b>	292
<b>N° piante per ettaro</b>	764	<b>Provvigione totale (m<sup>3</sup>/ha)</b>	4.670

### INTERVENTI COLTURALI

Interventi colturali ordinari.

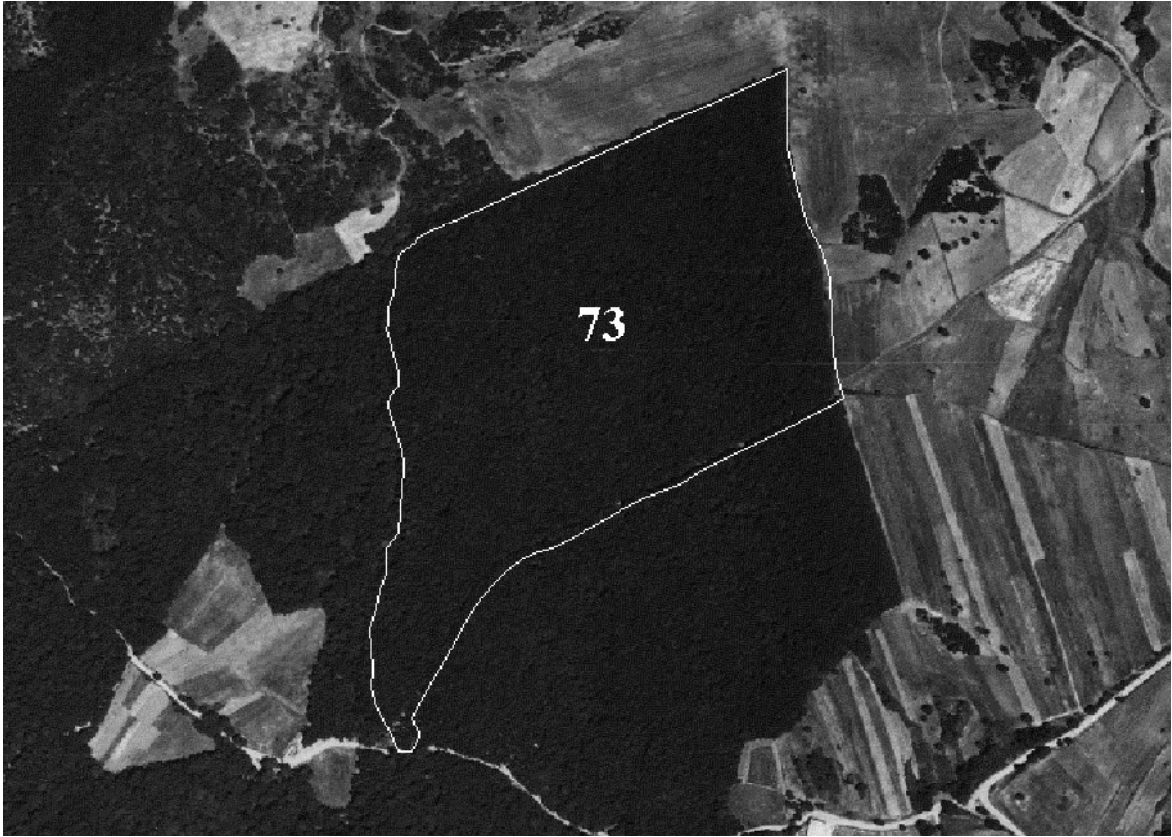


Foto aerea particella 73.

## Particella forestale n. 74

<b>Compresa</b>	E (Popolamenti a vocazione turistico-ricreativa)	<b>Proprietà</b>	Regione Basilicata
<b>Complesso forestale</b>	Monte Caruso	<b>Comune Catastale</b>	Avigliano
<b>Località</b>	Sorgente Pietra del Sale	<b>Bacino idrografico</b>	Bradano
<b>Superficie totale (ha)</b>	3,78	<b>Altitudine min (m s.l.m.)</b>	1.015
<b>Superficie utile (ha)</b>	3,78	<b>Altitudine max (m s.l.m.)</b>	1.040
<b>Superficie improduttiva (ha)</b>	0	<b>Età prevalente</b>	
<b>Esposizione prevalente</b>	NE	<b>Pendenza media</b>	11%
<b>Giacitura</b>	Medio Versante	<b>Accessibilità con mezzi meccanici</b>	Buona
<b>Metodo di rilievo</b>	Nessun rilievo	<b>Viabilità</b>	Buona

**Suolo:** suolo bruno da argille varicolori, poco profondo ( 15-25 cm), fresco a struttura compatta.

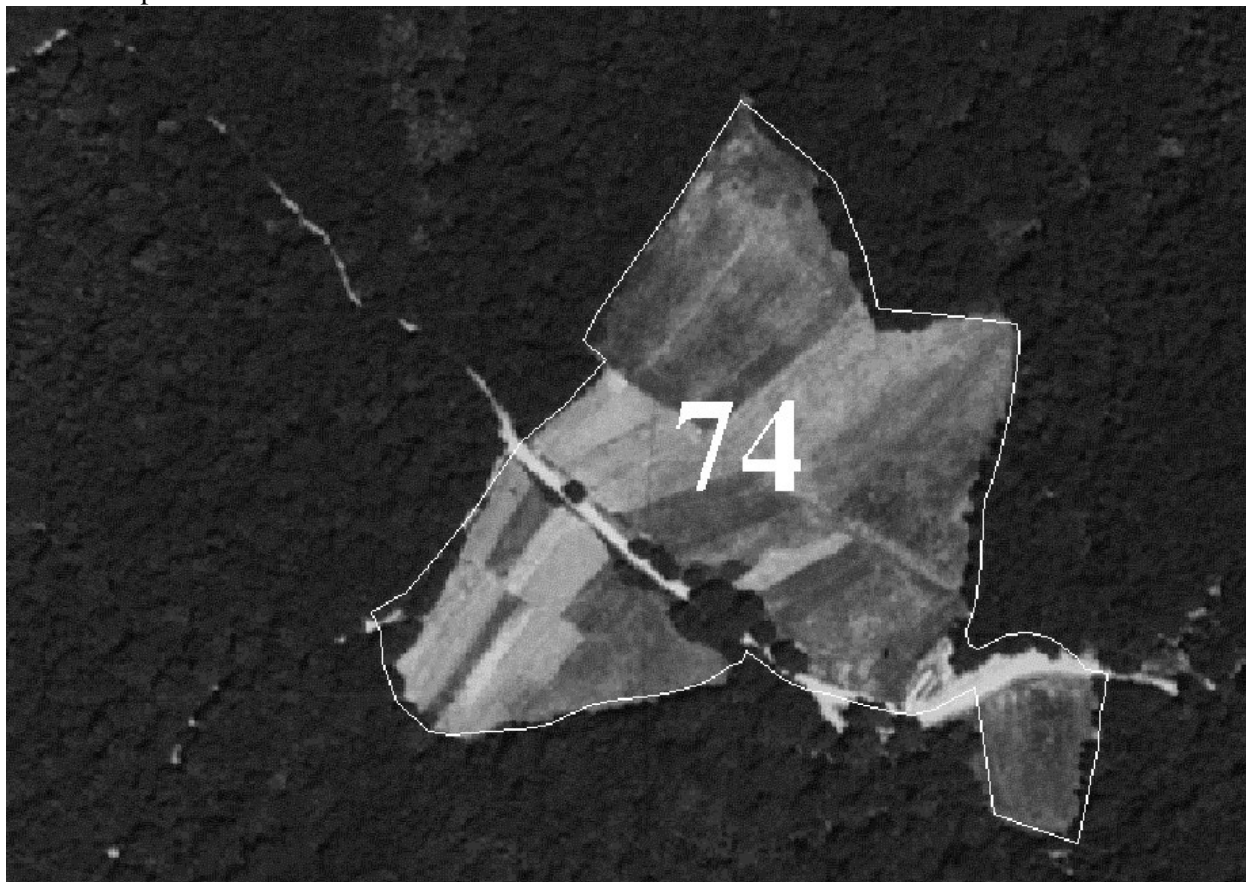
**Accidentalità:** non accidentato

**Fenomeni franosi:** assente

### DESCRIZIONE PARTICELLARE

Area attrezzata.

Foto aerea particella 74.



## Particella forestale n. 75

<b>Compresa</b>	E (Popolamenti a vocazione turistico-ricreativa)	<b>Proprietà</b>	Regione Basilicata
<b>Complesso forestale</b>	Monte Caruso	<b>Comune Catastale</b>	Avigliano
<b>Località</b>	Riservata nuova	<b>Bacino idrografico</b>	Bradano
<b>Superficie totale (ha)</b>	12,41	<b>Altitudine min (m s.l.m.)</b>	975
<b>Superficie utile (ha)</b>	12,22	<b>Altitudine max (m s.l.m.)</b>	1.040
<b>Superficie improduttiva (ha)</b>	0,19	<b>Pendenza media</b>	18%
<b>Esposizione prevalente</b>	W	<b>Età</b>	40 anni
<b>Giacitura</b>	Medio Versante	<b>Accessibilità con mezzi meccanici</b>	Buona
<b>Metodo di rilievo</b>	6 ads relascopiche (rilievo dei diametri e delle altezze)	<b>Viabilità</b>	Sufficiente

**Suolo:** suolo bruno da argille varicolori, poco profondo (15-25 cm), fresco e mediamente compatto.

**Accidentalità:** molto accidentato

**Fenomeni franosi:** erosione ai fossi

### DESCRIZIONE PARTICELLARE

Giovane fustaia di cerro a copertura piena e densità colma. Le piante sono caratterizzate da buon sviluppo in altezza e buona conformazione dei fusti. Le condizioni fitosanitarie sono buone. Novellame sporadico sotto copertura. Il piano arbustivo, spesso inaccessibile, è rappresentato da arbusti spinosi. La viabilità di servizio è rappresentata da una pista camionabile principale, lungo il confine meridionale e da 2 piste camionabili che corrono, rispettivamente, lungo il confine orientale e nord-occidentale della particella

### DATI DENDRO-AUXOMETRICI

<b>Area basimetrica (m<sup>2</sup>/ha)</b>	26	<b>Altezza media (m)</b>	16,8
<b>Diametro medio (cm)</b>	20,5	<b>Provvigione per ettaro (m<sup>3</sup>/ha)</b>	285
<b>N° piante per ettaro</b>	787	<b>Provvigione totale (m<sup>3</sup>/ha)</b>	3.489

### INTERVENTI COLTURALI

Interventi colturali ordinari.



Foto aerea particella 75.

## Particella forestale n. 76

<b>Compresa</b>	E (Popolamenti a vocazione turistico-ricreativa)	<b>Proprietà</b>	Regione Basilicata
<b>Complesso forestale</b>	Monte Caruso	<b>Comune Catastale</b>	Avigliano
<b>Località</b>	Mandria di monte Caruso	<b>Bacino idrografico</b>	Bradano
<b>Superficie totale (ha)</b>	5,55	<b>Altitudine min (m s.l.m.)</b>	1017
<b>Superficie utile (ha)</b>	5,55	<b>Altitudine max (m s.l.m.)</b>	1055
<b>Superficie improduttiva (ha)</b>	0	<b>Pendenza media</b>	13%
<b>Esposizione prevalente</b>	SE	<b>Età</b>	
<b>Giacitura</b>	Versante	<b>Accessibilità con mezzi meccanici</b>	Buona
<b>Metodo di rilievo</b>	Nessun rilievo	<b>Viabilità</b>	Buona

**Suolo:** suolo bruno da argille varicolori, poco profondo (15-25 cm), fresco e mediamente compatto.

**Accidentalità:** non accidentato

**Fenomeni franosi:** assente

### **DESCRIZIONE PARTICELLARE**

Area attrezzata con struttura ricettiva (ristorante).



Foto aerea particella 76.

## Particella forestale n. 77

<b>Compresa</b>	E (Popolamenti a vocazione turistico-ricreativa)	<b>Proprietà</b>	Regione Basilicata
<b>Complesso forestale</b>	Monte Caruso	<b>Comune Catastale</b>	Avigliano
<b>Località</b>	Riservata Vecchia	<b>Bacino idrografico</b>	Bradano
<b>Superficie totale (ha)</b>	19,89	<b>Altitudine min (m s.l.m.)</b>	1025
<b>Superficie utile (ha)</b>	11,44	<b>Altitudine max (m s.l.m.)</b>	1150
<b>Superficie improduttiva (ha)</b>	8,45	<b>Pendenza media</b>	16%
<b>Esposizione prevalente</b>	W	<b>Età</b>	44 anni
<b>Giacitura</b>	Versante	<b>Accessibilità con mezzi meccanici</b>	Sufficiente
<b>Metodo di rilievo</b>	5 ads relascopiche (rilievo dei diametri e delle altezze)	<b>Viabilità</b>	Buona

**Suolo:** suolo bruno da argille varicolori, poco profondo (15-25 cm), fresco e mediamente compatto.

**Accidentalità:** molto accidentato

**Fenomeni franosi:** erosione ai fossi

### DESCRIZIONE PARTICELLARE

Popolamento transitorio di cerro e faggio derivante da pregressi tagli d'avviamento all'alto fusto. Copertura chiusa e densità normale. Le piante sono caratterizzate da buon sviluppo in altezza e buona conformazione dei fusti. Le condizioni fitosanitarie sono buone. Novellame sporadico sotto copertura. Il piano arbustivo, a tratti inaccessibile, è rappresentato da agrifoglio e arbusti spinosi. Circa 1/3 della superficie è occupata da seminativi. La viabilità di servizio è rappresentata da una pista camionabile, che corre lungo il confine NE-SE, e da due piste trattorabili, una che corre lungo il confine occidentale e l'altra all'interno della particella.

### DATI DENDRO-AUXOMETRICI

<b>Area basimetrica (m<sup>2</sup>/ha)</b>	22,2	<b>Altezza media (m)</b>	16
<b>Diametro medio (cm)</b>	16,9	<b>Provvigione per ettaro (m<sup>3</sup>/ha)</b>	237
<b>N° piante per ettaro</b>	991	<b>Provvigione totale (m<sup>3</sup>/ha)</b>	2.707

### INTERVENTI COLTURALI

Interventi colturali ordinari.

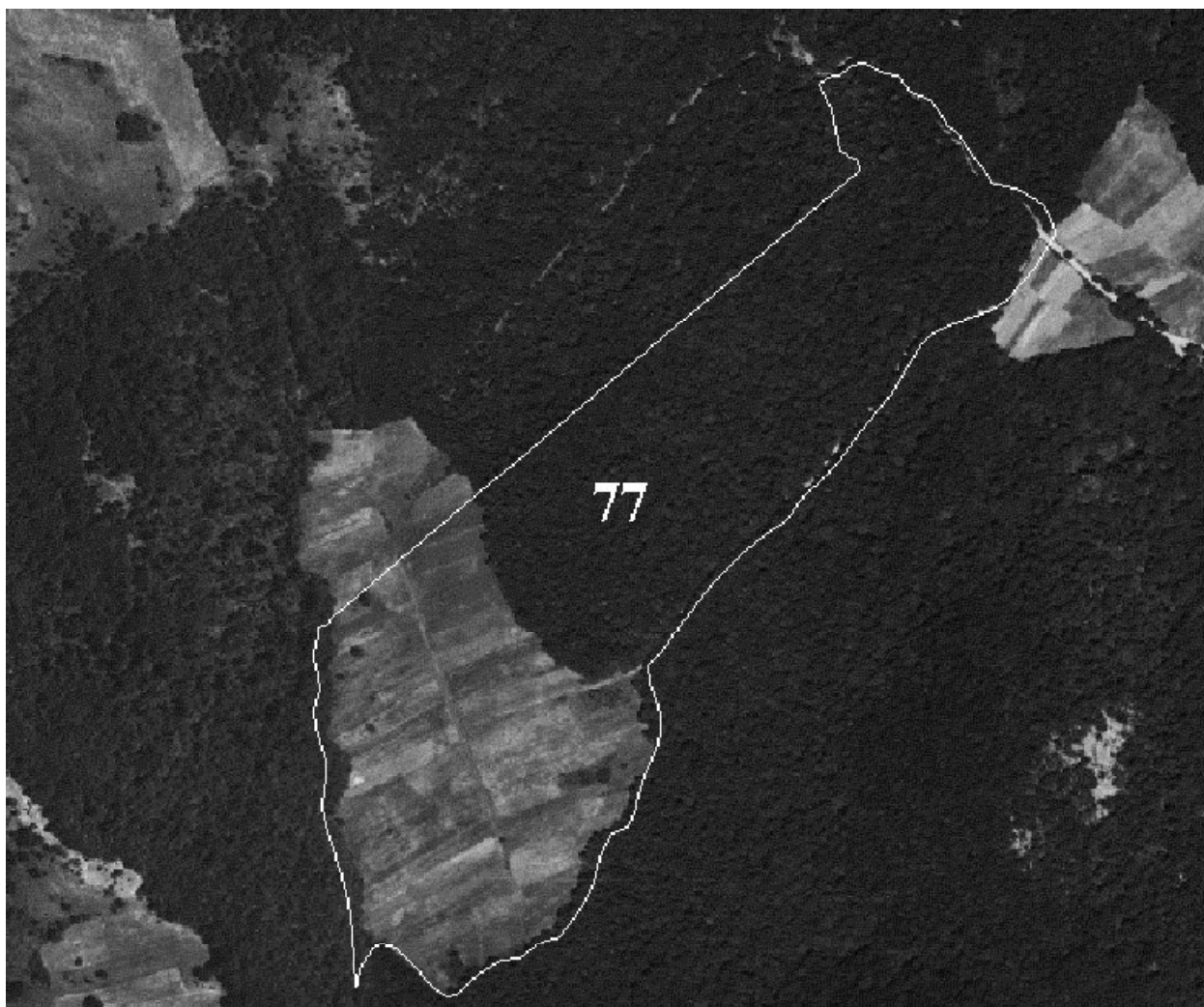


Foto aerea particella 77.

## Particella forestale n. 78

<b>Compresa</b>	E (Popolamenti a vocazione turistico-ricreativa)	<b>Proprietà</b>	Regione Basilicata
<b>Complesso forestale</b>	Monte Caruso	<b>Comune Catastale</b>	Avigliano
<b>Località</b>	Piscone Spinamare	<b>Bacino idrografico</b>	Bradano
<b>Superficie totale (ha)</b>	37,20	<b>Altitudine min (m s.l.m.)</b>	1.035
<b>Superficie utile (ha)</b>	36,32	<b>Altitudine max (m s.l.m.)</b>	1.200
<b>Superficie improduttiva (ha)</b>	0,88	<b>Pendenza media</b>	21%
<b>Esposizione prevalente</b>	NW	<b>Età</b>	44 anni
<b>Giacitura</b>	Cresta-Crinale	<b>Accessibilità con mezzi meccanici</b>	Buona
<b>Metodo di rilievo</b>	19 ads relascopiche (rilievo dei diametri e delle altezze)	<b>Viabilità</b>	Insufficiente

**Suolo:** suolo bruno da argille varicolori, detriti di falda e flysch rosso, mediamente profondo (20-40 cm), fresco e mediamente compatto.

**Accidentalità:** mediamente accidentato

**Fenomeni franosi:** erosione ai fossi

### DESCRIZIONE PARTICELLARE

Ceduo invecchiato di cerro e faggio con sparse matricine multiple del turno. Copertura a tratti lacunosa e densità normale. Lo sviluppo è vigoroso e le condizioni fitosanitarie sono buone. Novellame sporadico sotto copertura. Il piano dominato, a tratti inaccessibile, è costituito da agrifoglio, acero campestre, biancospino e rovi. La viabilità di servizio è rappresentata da due piste camionabili secondarie, una che corre lungo il confine meridionale e l'altra lungo il confine occidentale della particella.

### DATI DENDRO-AUXOMETRICI

<b>Area basimetrica (m<sup>2</sup>/ha)</b>	24,6	<b>Altezza media (m)</b>	16,5
<b>Diametro medio (cm)</b>	19,1	<b>Provvigione per ettaro (m<sup>3</sup>/ha)</b>	248
<b>N° piante per ettaro</b>	917	<b>Provvigione totale (m<sup>3</sup>/ha)</b>	9.014

### INTERVENTI COLTURALI

Interventi colturali ordinari.



Foto aerea particella 78.

## Particella forestale n. 79

<b>Compresa</b>	E (Popolamenti a vocazione turistico-ricreativa)	<b>Proprietà</b>	Regione Basilicata
<b>Complesso forestale</b>	Monte Caruso	<b>Comune Catastale</b>	Avigliano
<b>Località</b>	Fontanile Segreto	<b>Bacino idrografico</b>	Bradano
<b>Superficie totale (ha)</b>	26,96	<b>Altitudine min (m s.l.m.)</b>	1.019
<b>Superficie utile (ha)</b>	26,24	<b>Altitudine max (m s.l.m.)</b>	1.198
<b>Superficie improduttiva (ha)</b>	0,72	<b>Pendenza media</b>	20%
<b>Esposizione prevalente</b>	N	<b>Età</b>	44 anni
<b>Giacitura</b>	Crinale	<b>Accessibilità con mezzi meccanici</b>	Buona
<b>Metodo di rilievo</b>	13 ads relascopiche (rilievo dei diametri e delle altezze)	<b>Viabilità</b>	Sufficiente

**Suolo:** suolo bruno da argille varicolori e flysch rosso, poco profondo (15-25 cm), fresco, da sciolto a mediamente compatto.

**Accidentalità:** molto accidentato

**Fenomeni franosi:** erosione ai fossi

### DESCRIZIONE PARTICELLARE

Popolamento transitorio di cerro e faggio, derivante da pregressi tagli di avviamento all'alto fusto. Piante di grosse dimensioni sono distribuite in modo sparso sulla particella. Copertura chiusa e densità normale. Lo sviluppo è vigoroso, le piante ben conformate e le condizioni fitosanitarie buone. Il piano dominato, fitto in alcuni punti, è costituito da agrifoglio, acero campestre, biancospino, rovi, perastro e sporadiche piante di abete bianco derivanti da passati coniferamenti. La viabilità di servizio è rappresentata da una pista trattorabile, che corre lungo il confine E SE, e da una strada camionabile principale che corre lungo il confine Nord.

### DATI DENDRO-AUXOMETRICI

<b>Area basimetrica (m<sup>2</sup>/ha)</b>	36,7	<b>Altezza media (m)</b>	15,7
<b>Diametro medio (cm)</b>	15,5	<b>Provvigione per ettaro (m<sup>3</sup>/ha)</b>	357
<b>N° piante per ettaro</b>	1.933	<b>Provvigione totale (m<sup>3</sup>/ha)</b>	9.357

### INTERVENTI COLTURALI

Nelle aree conifere interventi colturali finalizzati alla difesa contro gli incendi da realizzarsi, anche o eventualmente con fondi regionali destinati all'attività antincendio, attraverso diradamenti dal basso di grado moderato forte e spalcatore, con divieto di abbruciatura *in situ* del materiale di risulta. L'intervento è anche finalizzato ad innescare ed agevolare i fenomeni di rinaturalizzazione in atto.

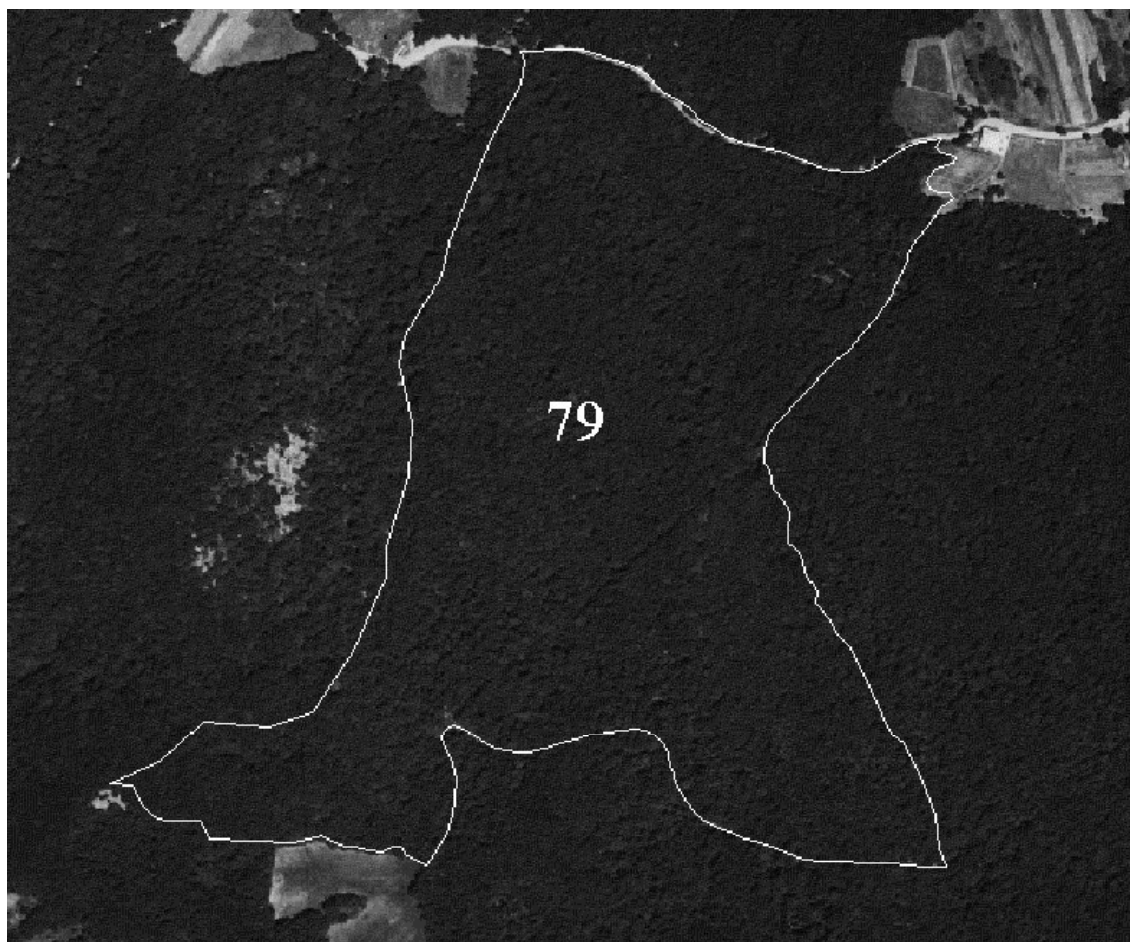


Foto aerea particella 79.

## Particella forestale n. 80

<b>Compresa</b>	E (Popolamenti a vocazione turistico-ricreativa)	<b>Proprietà</b>	Regione Basilicata
<b>Complesso forestale</b>	Monte Caruso	<b>Comune Catastale</b>	Avigliano
<b>Località</b>	Costa della Mandria	<b>Bacino idrografico</b>	Fiumara di Atella
<b>Superficie totale (ha)</b>	30,10	<b>Altitudine min (m s.l.m.)</b>	1.052
<b>Superficie utile (ha)</b>	29,54	<b>Altitudine max (m s.l.m.)</b>	1.138
<b>Superficie improduttiva (ha)</b>	0,57	<b>Pendenza media</b>	17%
<b>Esposizione prevalente</b>	N	<b>Età</b>	40 anni
<b>Giacitura</b>	Versante	<b>Accessibilità con mezzi meccanici</b>	Buona
<b>Metodo di rilievo</b>	15 ads relascopiche (rilievo dei diametri e delle altezze)	<b>Viabilità</b>	Buona

**Suolo:** suolo bruno da argille varicolori e flysch rosso, poco profondo (15-25 cm), fresco, da sciolto a mediamente compatto.

**Accidentalità:** molto accidentato

**Fenomeni franosi:** erosione ai fossi

### DESCRIZIONE PARTICELLARE

Popolamento transitorio di cerro e faggio, derivante da pregressi tagli di avviamento all'alto fusto. Piante di grosse dimensioni sono distribuite in modo sparso sulla particella. Copertura piena e densità colma. Lo sviluppo è vigoroso, le piante ben conformate e le condizioni fitosanitarie buone. Il piano dominato, fitto in alcuni punti, è costituito da acero campestre, carpino bianco, ligustro, corniolo e arbusti spinosi. La particella è ben servita dalla viabilità: ad Est è costeggiata dalla SP 50 del Carmine, ad Ovest da una pista trattorabile, a Nord da una strada camionabile principale e a Sud da una pista camionabile.

### DATI DENDRO-AUXOMETRICI

<b>Area basimetrica (m<sup>2</sup>/ha)</b>	29,7	<b>Altezza media (m)</b>	16,7
<b>Diametro medio (cm)</b>	19,9	<b>Provvigione per ettaro (m<sup>3</sup>/ha)</b>	300
<b>N° piante per ettaro</b>	957	<b>Provvigione totale (m<sup>3</sup>/ha)</b>	8.868

### INTERVENTI COLTURALI

Interventi colturali ordinari.



Foto aerea particella 80.

## Particella forestale n. 81

<b>Compresa</b>	E (Popolamenti a vocazione turistico-ricreativa)	<b>Proprietà</b>	Regione Basilicata
<b>Complesso forestale</b>	Monte Caruso	<b>Comune Catastale</b>	Avigliano
<b>Località</b>	Serra Carlucci	<b>Bacino idrografico</b>	Fiumara di Atella
<b>Superficie totale (ha)</b>	25,31	<b>Altitudine min (m s.l.m.)</b>	1.125
<b>Superficie utile (ha)</b>	23,70	<b>Altitudine max (m s.l.m.)</b>	1.190
<b>Superficie improduttiva (ha)</b>	1,62	<b>Pendenza media</b>	21%
<b>Esposizione prevalente</b>	NW	<b>Età</b>	40 anni
<b>Giacitura</b>	Alto Versante	<b>Accessibilità con mezzi meccanici</b>	Buona
Metodo di rilievo	7 ads relascopiche (rilievo dei diametri e delle altezze)	<b>Viabilità</b>	Buona

**Suolo:** suolo bruno da argille varicolori e flysch rosso, poco profondo (15-25 cm), fresco, da sciolto a mediamente compatto.

**Accidentalità:** molto accidentato

**Fenomeni franosi:** erosione ai fossi

### DESCRIZIONE PARTICELLARE

Popolamento transitorio di cerro e faggio, derivante da pregressi tagli di avviamento all'alto fusto. Piante di grosse dimensioni sono distribuite in modo sparso sulla particella. Copertura chiusa e densità eccessiva. Sul confine occidentale ricade per metà un incluso improduttivo) Lo sviluppo è vigoroso e le condizioni fitosanitarie buone. Il piano dominato è costituito da arbusti spinosi, agrifoglio, carpino bianco e acero napoletano. In corrispondenza delle aree di saggio 1 e 7 sono presenti rimboschimenti di abete bianco e douglasia rispettivamente. La particella è ben servita dalla viabilità: ad Est è costeggiata dalla SP 50 del Carmine, a Nord Ovest da una pista camionabile, ad Ovest da una pista trattorabile e a Sud dalla Strada Comunale della Precisa, una pista trattorabile è presente anche all'interno della particella.

### DATI DENDRO-AUXOMETRICI

<b>Area basimetrica (m<sup>2</sup>/ha)</b>	33,7	<b>Altezza media (m)</b>	16,2
<b>Diametro medio (cm)</b>	17,7	<b>Provvigione per ettaro (m<sup>3</sup>/ha)</b>	345
<b>N° piante per ettaro</b>	1.364	<b>Provvigione totale (m<sup>3</sup>/ha)</b>	8.175

### INTERVENTI CULTURALI

Nelle aree coniferate interventi culturali finalizzati alla difesa contro gli incendi da realizzarsi, anche o eventualmente con fondi regionali destinati all'attività antincendio, attraverso diradamenti dal basso di grado moderato forte e spalcatore, con divieto di abbruciatura *in situ* del materiale di risulta. L'intervento è anche finalizzato ad innescare ed agevolare i fenomeni di rinaturalizzazione in atto.



Foto aerea particella 81.

## Particella forestale n. 82

<b>Compresa</b>	E (Popolamenti a vocazione turistico-ricreativa)	<b>Proprietà</b>	Regione Basilicata
<b>Complesso forestale</b>	Monte Caruso	<b>Comune Catastale</b>	Avigliano
<b>Località</b>	Fontana Spina	<b>Bacino idrografico</b>	Fiumara di Atella
<b>Superficie totale (ha)</b>	27,09	<b>Altitudine min (m s.l.m.)</b>	1.120
<b>Superficie utile (ha)</b>	24,55	<b>Altitudine max (m s.l.m.)</b>	1.175
<b>Superficie improduttiva (ha)</b>	2,53	<b>Pendenza media</b>	14%
<b>Esposizione prevalente</b>	NE	<b>Età</b>	41 anni
<b>Giacitura</b>	Alto Versante	<b>Accessibilità con mezzi meccanici</b>	Buona
<b>Metodo di rilievo</b>	8 ads relascopiche (rilievo dei diametri e delle altezze)	<b>Viabilità</b>	Buona

**Suolo:** suolo bruno da argille varicolori, con molta roccia affiorante, poco profondo (15-25 cm), fresco e compatto.

**Accidentalità:** mediamente accidentato

**Fenomeni franosi:** assenti

### DESCRIZIONE PARTICELLARE

Ceduo invecchiato di cerro e faggio. Presenti matricine di più turni. Lo sviluppo è vigoroso e le condizioni fitosanitarie buone. Ampie zone della particella sono costituite da rimboschimenti di douglasia. Al centro della particella è presente una piccola superficie a seminativi. La particella è ben servita dalla viabilità: a Nord da una pista camionabile, ad Est ed Ovest da piste trattorabili e a Sud dalla Strada Comunale della Precisa; una pista trattorabile è presente anche all'interno della particella.

### DATI DENDRO-AUXOMETRICI

<b>Area basimetrica (m<sup>2</sup>/ha)</b>	22,5	<b>Altezza media (m)</b>	15,6
<b>Diametro medio (cm)</b>	15,1	<b>Provvigione per ettaro (m<sup>3</sup>/ha)</b>	216
<b>N° piante per ettaro</b>	1.251	<b>Provvigione totale (m<sup>3</sup>/ha)</b>	5.306

### INTERVENTI COLTURALI

Nelle aree coniferate interventi colturali finalizzati alla difesa contro gli incendi da realizzarsi, anche o eventualmente con fondi regionali destinati all'attività antincendio, attraverso diradamenti dal basso di grado moderato forte e spalcatore, con divieto di abbruciatura *in situ* del materiale di risulta. L'intervento è anche finalizzato ad innescare ed agevolare i fenomeni di rinaturalizzazione in atto.



Foto aerea particella 82.

## Particella forestale n. 83

<b>Compresa</b>	E (Popolamenti a vocazione turistico-ricreativa)	<b>Proprietà</b>	Regione Basilicata
<b>Complesso forestale</b>	Monte Caruso	<b>Comune Catastale</b>	Avigliano
<b>Località</b>	Cozza Pelata	<b>Bacino idrografico</b>	Fiumara di Atella
<b>Superficie totale (ha)</b>	18,87	<b>Altitudine min (m s.l.m.)</b>	1.136
<b>Superficie utile (ha)</b>	9,47	<b>Altitudine max (m s.l.m.)</b>	1.200
<b>Superficie improduttiva (ha)</b>	9,40	<b>Pendenza media</b>	18%
<b>Esposizione prevalente</b>	NE	<b>Età</b>	50 anni
<b>Giacitura</b>	Alto Versante	<b>Accessibilità con mezzi meccanici</b>	Buona
<b>Metodo di rilievo</b>	2 ads relascopiche (rilievo dei diametri e delle altezze)	<b>Viabilità</b>	Sufficiente

**Suolo:** suolo bruno da argille varicolori e flysch rosso, poco profondo (15-25 cm), fresco, da sciolto a mediamente compatto.

**Accidentalità:** mediamente accidentato

**Fenomeni franosi:** assenti

### DESCRIZIONE PARTICELLARE

Ceduo invecchiato di faggio, ontano napoletano e acero di monte con sporadica presenza di cerro. Lo sviluppo vegetativo e le condizioni fitosanitarie sono buoni. Sono presenti popolamenti artificiali di douglasia. Circa metà della particella è occupata da seminativi. La viabilità di servizio è rappresentata a Sud, dalla Strada Comunale della Precisa, ad Est da una pista trattorabile e a Ovest da una pista camionabile

### DATI DENDRO-AUXOMETRICI

<b>Area basimetrica (m<sup>2</sup>/ha)</b>	27,0	<b>Altezza media (m)</b>	15,1
<b>Diametro medio (cm)</b>	13,5	<b>Provvigione per ettaro (m<sup>3</sup>/ha)</b>	202
<b>N° piante per ettaro</b>	1.898	<b>Provvigione totale (m<sup>3</sup>/ha)</b>	1.912

### INTERVENTI COLTURALI

Nelle aree conifere interventi colturali finalizzati alla difesa contro gli incendi da realizzarsi, anche o eventualmente con fondi regionali destinati all'attività antincendio, attraverso diradamenti dal basso di grado moderato forte e spalcatore, con divieto di abbruciatura *in situ* del materiale di risulta. L'intervento è anche finalizzato ad innescare ed agevolare i fenomeni di rinaturalizzazione in atto.

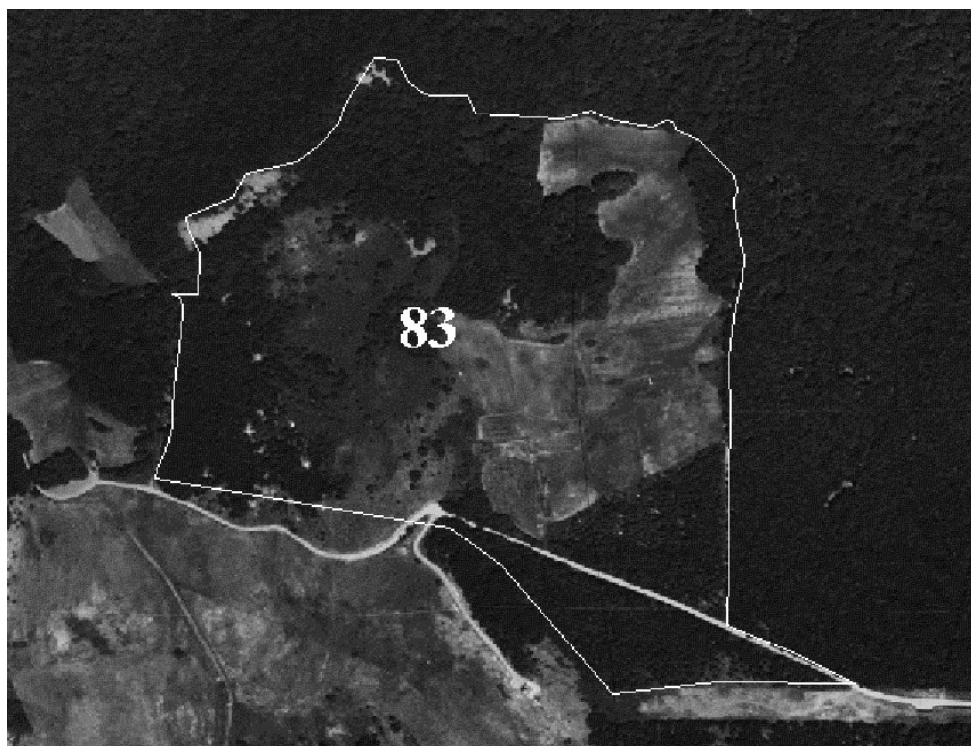


Foto aerea particella 83.

## Particella forestale n. 84

<b>Compresa</b>	E (Popolamenti a vocazione turistico-ricreativa)	<b>Proprietà</b>	Regione Basilicata
<b>Complesso forestale</b>	Monte Caruso	<b>Comune Catastale</b>	Avigliano
<b>Località</b>	Iazzi di Gagliardi	<b>Bacino idrografico</b>	Fiumara di Atella
<b>Superficie totale (ha)</b>	16,02	<b>Altitudine min (m s.l.m.)</b>	1150
<b>Superficie utile (ha)</b>	15,28	<b>Altitudine max (m s.l.m.)</b>	1200
<b>Superficie Improduttiva (ha)</b>	0,74	<b>Pendenza media</b>	35%
<b>Esposizione prevalente</b>	NE	<b>Età</b>	42 anni
<b>Giacitura</b>	Alto Versante	<b>Accessibilità con mezzi meccanici</b>	Buona
<b>Metodo di rilievo</b>	6 ads relascopiche (rilievo dei diametri e delle altezze)	<b>Viabilità</b>	Sufficiente

**Suolo:** suolo bruno da flysch rosso, poco profondo (15-25 cm) con roccia affiorante, fresco e mediamente compatto.

**Accidentalità:** molto accidentato

**Fenomeni franosi:** erosione ai fossi

### DESCRIZIONE PARTICELLARE

Ceduo invecchiato di faggio e cerro, circondato per circa ¼ del perimetro da seminativi. Presenti matricine di più turni. Lo sviluppo è vigoroso e le condizioni fitosanitarie sono buone. La viabilità di servizio è rappresentata dalla Strada Comunale della Precisa a Sud e da una pista camionabile a Nord Est

### DATI DENDRO-AUXOMETRICI

<b>Area basimetrica (m<sup>2</sup>/ha)</b>	27,0	<b>Altezza media (m)</b>	16,6
<b>Diametro medio (cm)</b>	19,6	<b>Provvigione per ettaro (m<sup>3</sup>/ha)</b>	223
<b>N° piante per ettaro</b>	899	<b>Provvigione totale (m<sup>3</sup>/ha)</b>	3.411

### INTERVENTI COLTURALI

Interventi colturali ordinari.

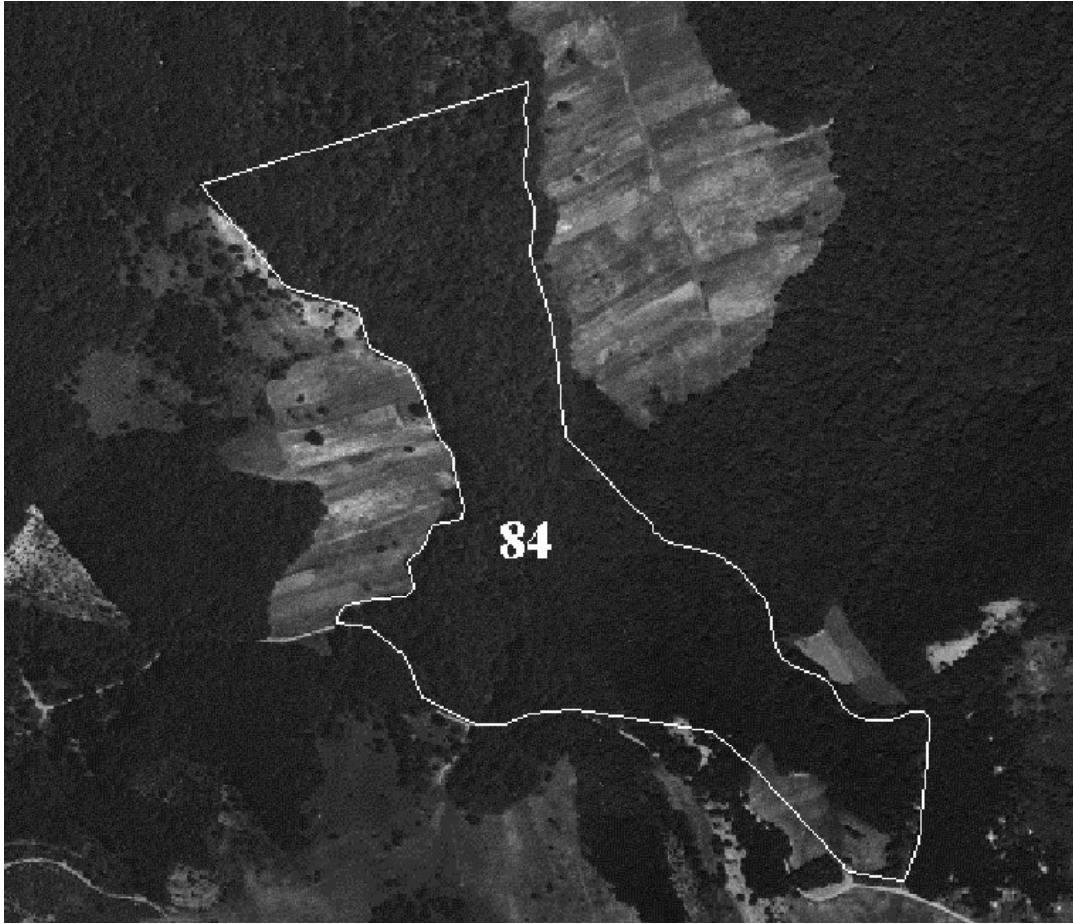


Foto aerea particella 84.

## Particella forestale n. 85

<b>Compresa</b>	E (Popolamenti a vocazione turistico-ricreativa)	<b>Proprietà</b>	Regione Basilicata
<b>Complesso forestale</b>	Monte Caruso	<b>Comune Catastale</b>	Avigliano
<b>Località</b>	Monte Caruso	<b>Bacino idrografico</b>	Fiumara di Atella
<b>Superficie totale (ha)</b>	14,84	<b>Altitudine min (m s.l.m.)</b>	1.177
<b>Superficie utile (ha)</b>	8,63	<b>Altitudine max (m s.l.m.)</b>	1.228
<b>Superficie improduttiva (ha)</b>	6,21	<b>Pendenza media</b>	15%
<b>Esposizione prevalente</b>	S	<b>Età</b>	41 anni
<b>Giacitura</b>	Variabile	<b>Accessibilità con mezzi meccanici</b>	Sufficiente
<b>Metodo di rilievo</b>	3 ads relascopiche (rilievo dei diametri e delle altezze)	<b>Viabilità</b>	Insufficiente

**Suolo:** suolo bruno da flysch rosso, poco profondo (15-25 cm), fresco e compatto.

**Accidentalità:** molto accidentato

**Fenomeni franosi:** erosione ai fossi

### DESCRIZIONE PARTICELLARE

Ceduo invecchiato di faggio con presenza di cerro. Presenti matricine di più turni. Lo sviluppo vegetativo e le condizioni fitosanitarie sono buoni. Sono presenti popolamenti artificiali di douglasia. Circa metà della particella è occupata da seminativi. La viabilità di servizio è rappresentata dalla Strada Comunale della Precisa, a Sud e da una pista trattorabile, a Sud Ovest.

### DATI DENDRO-AUXOMETRICI

<b>Area basimetrica (m<sup>2</sup>/ha)</b>	29,3	<b>Altezza media (m)</b>	17,1
<b>Diametro medio (cm)</b>	22,0	<b>Provvigione per ettaro (m<sup>3</sup>/ha)</b>	200
<b>N° piante per ettaro</b>	715	<b>Provvigione totale (m<sup>3</sup>/ha)</b>	1.726

### INTERVENTI COLTURALI

Nelle aree conifere interventi colturali finalizzati alla difesa contro gli incendi da realizzarsi, anche o eventualmente con fondi regionali destinati all'attività antincendio, attraverso diradamenti dal basso di grado moderato forte e spalcatore, con divieto di abbruciatura *in situ* del materiale di risulta. L'intervento è anche finalizzato ad innescare ed agevolare i fenomeni di rinaturalizzazione in atto.

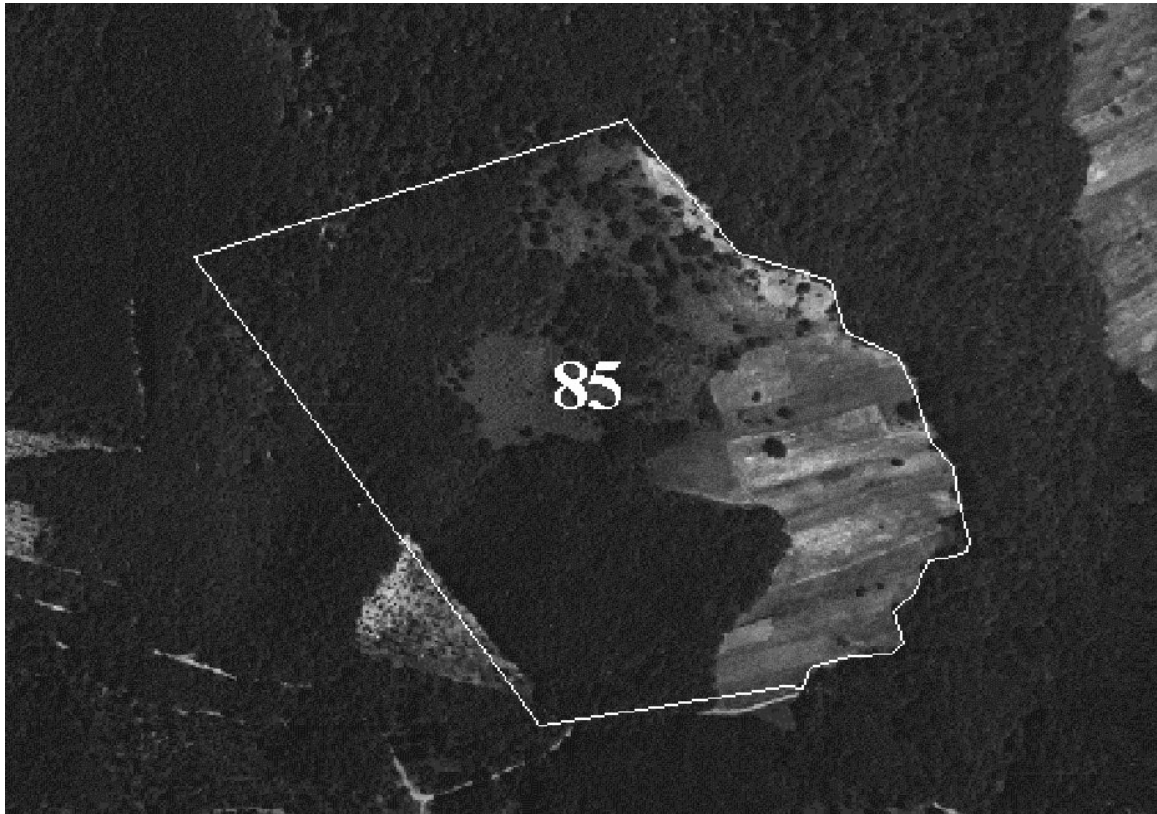


Foto aerea particella 85.